

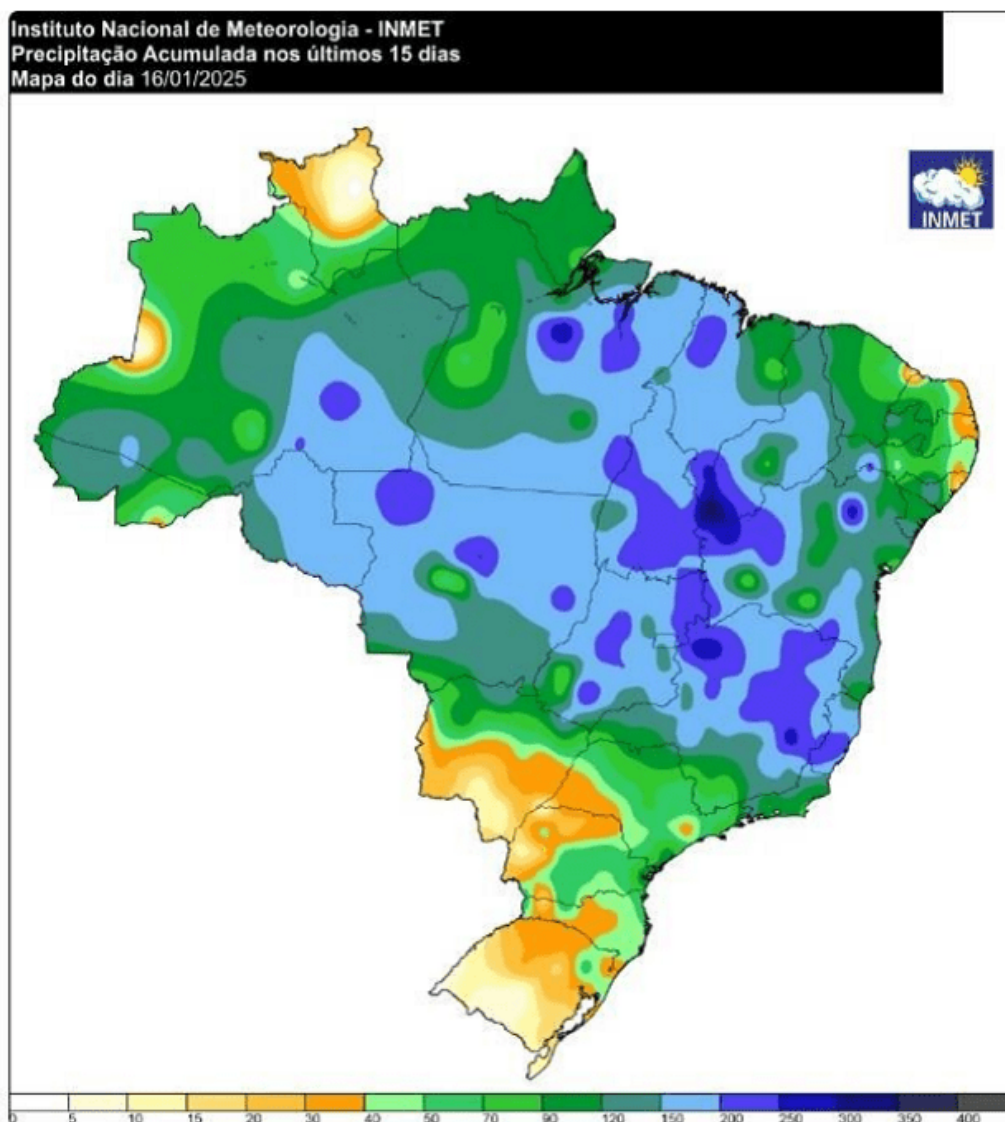
# Nota de esclarecimento da Chapleau exploração mineral sobre manutenções nas vicinais e estrada Dois Coringas; no Assentamento Terra Nossa

Foto: Reprodução | EM NOTA DE ESCLARECIMENTO A CHAPLEAU EXPLORAÇÃO MINERAL LTDA, subsidiária da SERABI MINERAÇÃO S.A, vem, muito respeitosamente, cumprimentar a redação do Jornal Folha de Progresso e esclarecer a respeito das manutenções que estão ocorrendo nas estradas do Projeto de Desenvolvimento Sustentável Terra Nossa.

Salientamos que a Chapleau Exploração Mineral continua realizando o apoio com as manutenções, tanto dos ramais das vicinais, quanto na estrada principal Dois Coringas. Essas manutenções vêm ocorrendo periodicamente e, desde o mês de novembro, a empresa vem atuando incansavelmente nas manutenções das vias do assentamento, como pode ser averiguado através do registro fotográfico **abaixo**.

Infelizmente, o período chuvoso intenso vem dificultando a celeridade no andamento das manutenções que, mesmo com a chuva, continuam acontecendo diariamente. O que ocorre é que são múltiplos pontos e a grande quantidade de chuva torna tudo ainda mais demorado. Conforme informado pelo Instituto Meteorológico – INMET, a precipitação acumulada na região de Novo Progresso variou de 120mm a 150mm, como pode ser

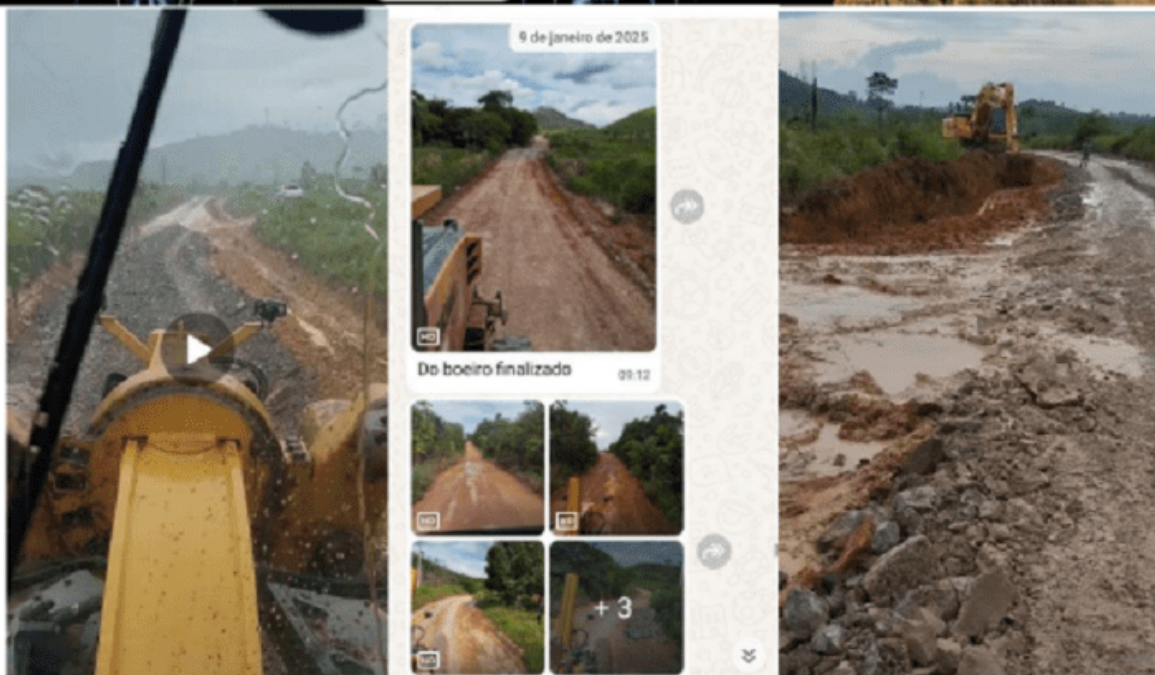
observado na imagem **abaixo**:



PERÍODOS

Contudo, mesmo com as severas chuvas, o empreendimento permanece, com a parceria da Prefeitura de Novo Progresso, que cedeu 02 caminhões, realizando as manutenções diariamente a fim de contribuir para o bom tráfego de todos que utilizam a Vicinal Dois Coringas.

# Relatório fotográfico



Por fim, comunicamos que o empreendimento ficou ciente do vídeo que vem circulando nas redes sociais, através de alguns comunitários e que, até o presente momento, o Jornal Folha de Progresso não entrou em contato com a área de Relações Públicas da empresa com a finalidade de averiguar a veracidade da informação, pontuando na publicação que o empreendimento não está realizando as manutenções acordadas, o que não é verdade, visto que as manutenções estão ocorrendo.

Entendemos que este veículo de comunicação tem compromisso com a verdade e com a população, portanto, solicitamos a correção da informação divulgada. Destacamos ainda que todo processo de manutenção vem sendo acompanhado pelos moradores do assentamento, bem como, pela gestão pública, que pode comprovar o citado neste documento.

**Cordialmente,**

**Diretoria da Chapleau Exploração Mineral LTDA e Serabi  
Mineração S.A | 17 de Janeiro de 2025**

**LEIA TAMBÉM**

- [Mineradora não cumpre acordo e moradores do Assentamento Terra Nossa, em Novo Progresso \(PA\) sofrem com estrada intrafegável](#)

Fonte: Jornal Folha do Progresso e **Publicado Por:**  
<https://www.adeciopiran.com.br> em 17/01/2025/17:00:38

**Envie vídeos, fotos e sugestões de pauta para a redação blog**  
**<https://www.adeciopiran.com.br> (93) 98117 7649/ e-mail:**  
**<mailto:adeciopiran.blog@gmail.com>**  
**<https://www.adeciopiran.com.br>, fone (WhatsApp) para contato**  
**(93)98117- 7649 e-mai: <mailto:adeciopiran.blog@gmail.com>**